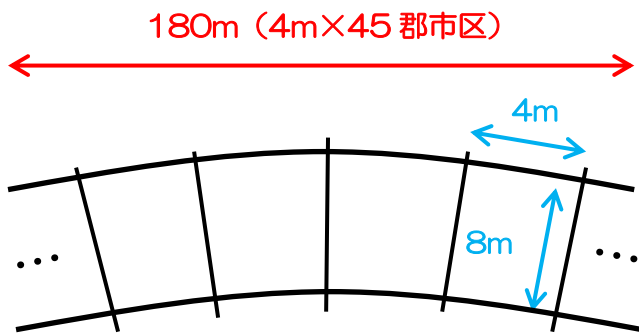
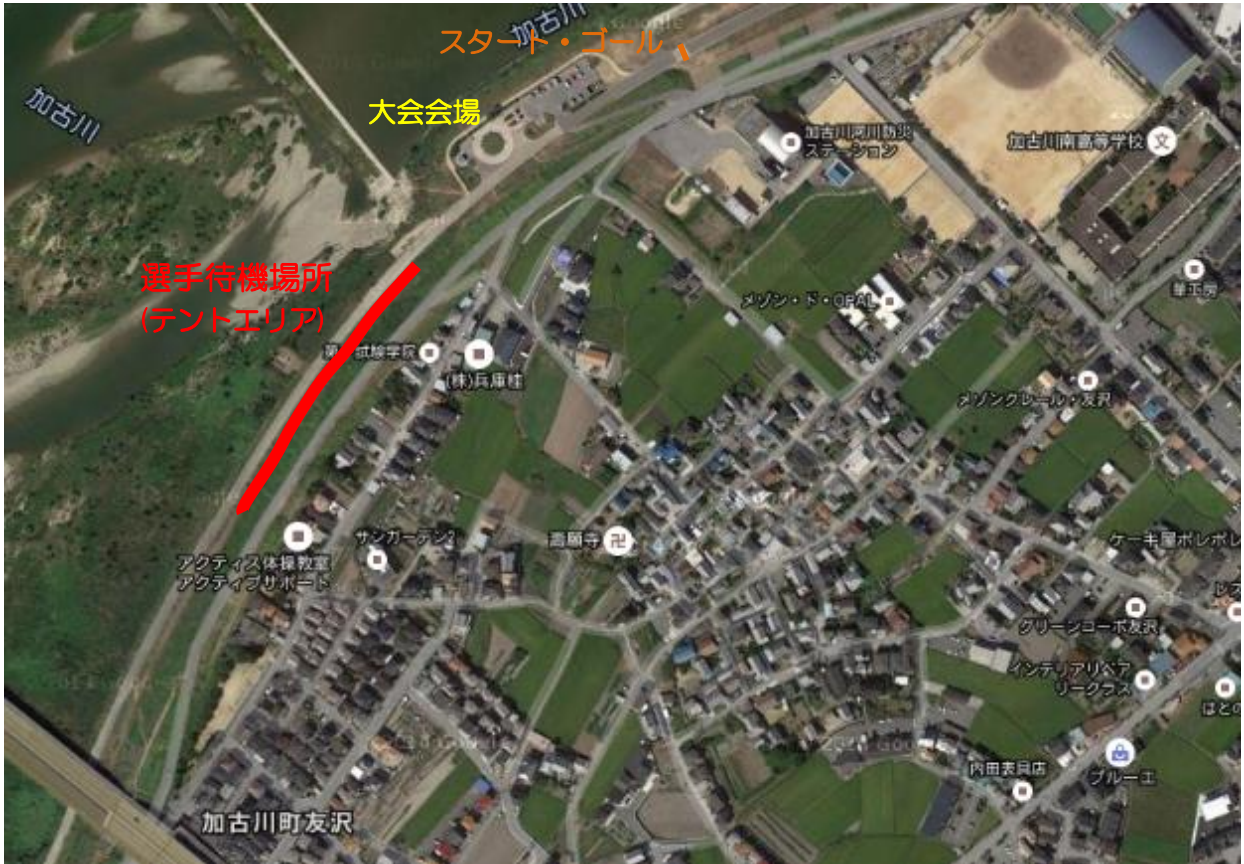


男子第72回・女子第33回兵庫県郡市区対抗駅伝競走大会
選手待機場所（テントエリア）の区割りについて



- 【注意点】
- 各郡市区の区割りのサイズ
「横（4m）×縦（8m）」
 - 地区順に区割りし、地区内の配置は、下記表の郡市区順（左から）とします。
 - 地区順及び地区内の郡市区順は、年度ごとに入れ替えを行っています。
 - ゴミ、弁当ガラは各郡市区で必ずお持ち帰り下さい。
 - 大会でテント等を設営される場合は、大会前日の午後3時以降にしてください。

ブロック 5地区（計45郡市区）

地区	郡市区順
A 東播	10 高砂市、加古郡、西脇市、三木市、小野市、加西市、加東市、多可郡、明石市、加古川市
B 西播	9 相生市、たつの市、赤穂市、宍粟市、揖保郡、赤穂郡、佐用郡、姫路市、神崎郡
C 淡路、丹有、但馬	10 淡路市、洲本市、南あわじ市、丹波市、三田市、篠山市、朝来市、美方郡、豊岡市、養父市
D 阪神	7 芦屋市、伊丹市、宝塚市、川西市、川辺郡、尼崎市、西宮市
E 神戸	9 神戸市(兵庫区、長田区、須磨区、垂水区、北区、中央区、西区、東灘区、灘区)